

Maîtriser l'empreinte carbone de vos événements : de la mesure à l'action

Objectifs



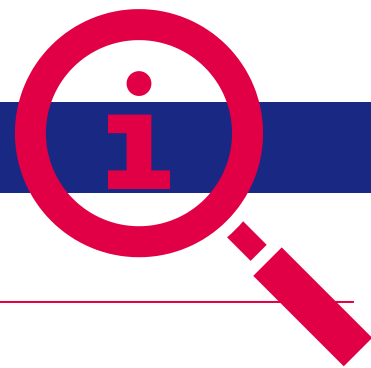
Comprendre les enjeux de la durabilité dans le secteur événementiel
Identifier les principales sources d'émissions carbone des événements
Mesurer et analyser l'impact carbone grâce à des méthodes éprouvées
Appliquer les bonnes pratiques pour réduire efficacement l'empreinte carbone
Utiliser l'outil Cleo pour optimiser les choix stratégiques
Construire une approche bas-carbone alignée avec les standards environnementaux et les attentes des parties prenantes

Programme

Introduction : compréhension et méthodologie	<ul style="list-style-type: none">• Introduction au changement climatique• Comment mesurer ?• Méthodologies et standards
Mesure de l'impact carbone et stratégies de réduction	<ul style="list-style-type: none">• Les principaux postes d'émissions : transport, alimentation, hébergement, matériaux...• Introduction aux outils spécifiques de mesure pour l'événementiel• Bonnes pratiques pour réduire son empreinte carbone : choix du lieu, partenaires écoresponsables, transport, alimentation durable...
Présentation de la plateforme Cleo Carbone	<ul style="list-style-type: none">• Projets, périmètres, impacts• Rapports, action et objectifs• Facteurs d'émission
Atelier pratique : vos premiers projets	<ul style="list-style-type: none">• Cas pratiques pour mesurer• Cas pratiques de cartographie des flux• Retour d'expérience et discussion
Conclusion	<ul style="list-style-type: none">• La voie à suivre : comment intégrer durablement ces pratiques dans le secteur événementiel ?

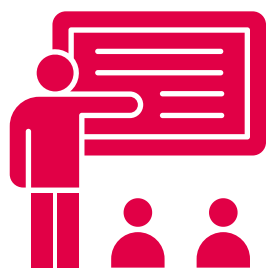


Modalités pratiques



Public : Responsables / professionnels / consultants développement durable / RSE / QSHE / RH Dirigeants d'organisations Référents démarche RSE	Pré-requis : Etre en charge du pilotage événementiel, du marketing, développement et relations commerciales, du reporting, de la RSE ou de la de la communication Maîtrise des tableaux Excel
Tarif inter par personne : Adhérent : 600,00 € HT Non adhérent : 1 000,00 € HT Tarif intra : Nous consulter	Nombre de participants : 5 min – 10 max Durée : 1 jour en présentiel Modalités et délai d'accès à la formation : Demande d'inscription : s.verger@unimev.fr 2 mois sous réserve d'avoir atteint un nombre suffisant de participants
Démarche pédagogique : Exposés théoriques Discussions interactives Études de cas Ateliers pratiques	Méthode d'évaluation : Positionnement à l'entrée en formation : évaluation pré-formative Quiz et évaluation orale Évaluation sommative et évaluation pratique Enquête de satisfaction
Taux de satisfaction : 100 % (2025)	Personne en situation de handicap : Accessible aux personnes en situation de handicap (nous consulter)

Formateurs : Kabaun



unimev
UNION FRANÇAISE DES MÉTIERS DE L'ÉVÈNEMENT

Nicolas SOUM a plus de 5 ans d'expérience dans des sujets d'accompagnement sur la RSE et plus précisément sur le bilan carbone et l'analyse de cycle de vie. Il a notamment accompagné tout type de secteur de l'industrie, en passant par le digital et l'e-commerce. Nicolas est notamment titulaire de la certification maîtrise bilan carbone de l'ABC et une certification d'analyse de cycle de vie de l'école polytechnique de Lausanne. Il possède également une spécialisation dans la conduite du changement et l'implémentation d'outil au sein d'organisation complexe.

Corentin PEUGEOT est un consultant et expert climat, il est diplômé d'un master en environnement de l'université de Rennes dont il anime des cours sur le bilan carbone. Il a accompagné de nombreux clients dans la réalisation de leur bilan carbone et a notamment travaillé au sein du ministère des armées en tant que consultant HSE.

