



unimev[®]
UNION FRANÇAISE DES MÉTIERS DE L'ÉVÈNEMENT

ENQUÊTE « L'EMPLOI DANS L'ÉVÈNEMENTIEL PROFESSIONNEL »



Rapport

MAI 2023

Contact : Nabila KOCHEDA
Responsable études et marketing
n.kocheida@unimev.fr



CONTEXTE ET OBJECTIFS

Le secteur de l'événementiel est en constante évolution et connaît des changements significatifs dans ses tendances.

Dans ce contexte, l'analyse du marché de l'emploi est essentielle pour faire un état de la situation et comprendre les perspectives d'avenir de la filière.

Ce rapport vise à fournir une analyse détaillée des tendances actuelles du marché de l'emploi dans ce secteur clé de l'économie, et offre une vision de la situation.

OBJECTIFS

Fournir aux acteurs de la filière des informations claires et précises sur l'état actuel du marché de l'emploi afin de renforcer leur capacité à s'adapter et à accompagner efficacement les professionnels de leur secteur.

Dans le détail :

- Observer le marché de l'emploi dans l'événementiel et décrire les tendances du marché.
- Évaluer les défis auxquels sont confrontés les employeurs en matière de ressources humaines.
- Étudier les perspectives d'avenir en termes d'emplois.

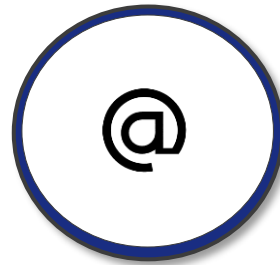


MÉTHODOLOGIE DE L'ENQUÊTE



PÉRIODE

Terrain quantitatif
Du **05 décembre 2022** au
03 mars 2023



MODE DE RECUEIL

Enquêtes **auto-**
administrées par Internet



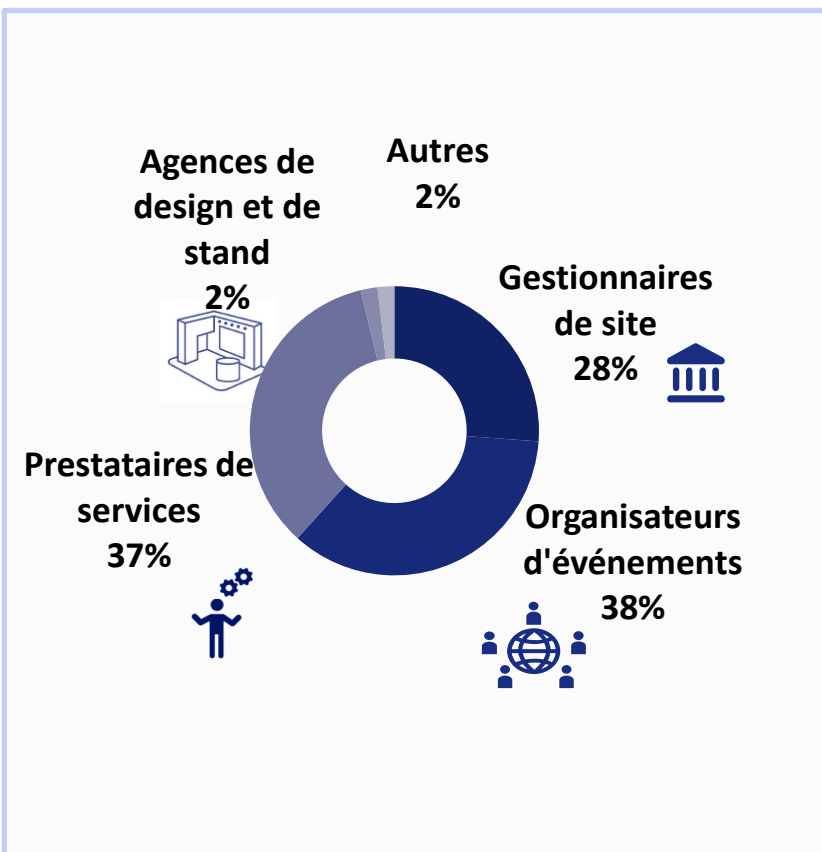
CIBLE INTERROGÉE

Interrogation d'un **échantillon de 123 acteurs de l'événementiel**,
adhérents ou non adhérents
Unimev
Représentant **4907 salariés**

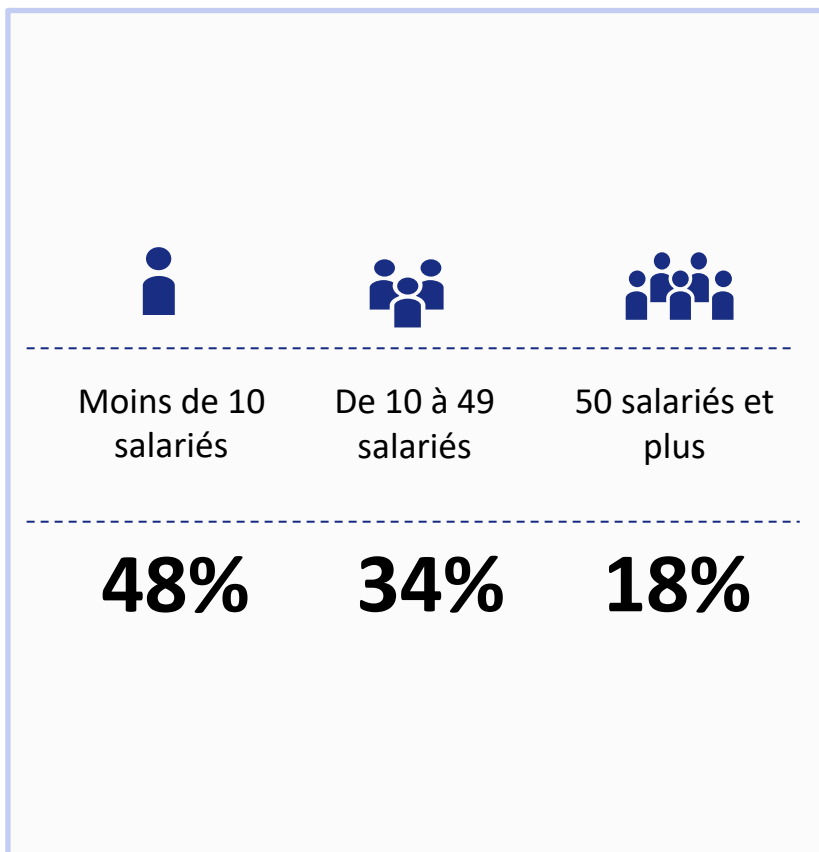


PROFIL DES 123 RÉPONDANTS À L'ENQUÊTE

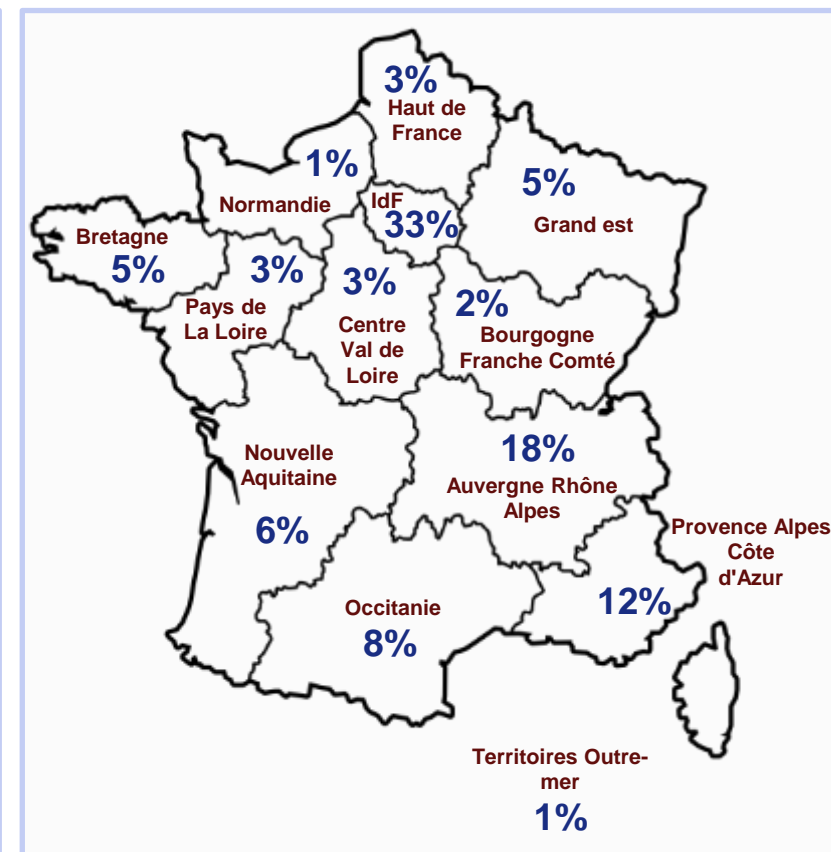
Activités des entreprises



Tailles des entreprises



Régions d'implantation des entreprises



QUI SONT LES SALARIÉS DES ENTREPRISES DE L'ÉVÉNEMENTIEL PARTICIPANT À L'ENQUÊTE ?

Les salariés du secteur de l'événementiel ont un **profil diversifié**. Nous notons :

- Une large présence des **femmes**.
- Des profils équilibrés en termes d'âge entre les **moins de 35 ans** et les **35 et 54 ans**.
- Une majorité de salariés avec un niveau d'études **supérieur au Bac**.
- Une forte proportion de **cadres**, plus élevée que la moyenne des français en emploi.
- Une majorité de **CDI**. Les **CDD** sont également présents pour 1 salarié sur 10, légèrement plus que pour les français en emploi. Le recours à **l'alternance** dans le secteur est plus important que la moyenne nationale.
- Nous comptons quasiment autant de salariés avec **plus de 5 ans d'ancienneté** que de **nouveaux arrivants** dans les entreprises.
- Il y a parité entre **les juniors et les séniors** en termes d'expérience.



56% de femmes



42% moins de 35 ans

45% de 35-54 ans



47% bac à bac+3

39% bac+4 et plus



41% de cadres *(contre 28% des français en emploi*)*



82% CDI *(contre 73,7% des français en emploi*)*

10% CDD *(contre 7,7% des français en emploi*)*

7% Alternance *(contre 2% des français en emploi*)*

1% Intérim *(contre 1,4% des français en emploi*)*



52% moins de 5 ans d'ancienneté dans l'entreprise

48% plus de 5 ans d'ancienneté dans l'entreprise



41% avec 10 ans d'expérience et plus dans le poste

43% 5 ans d'expérience et moins dans le poste



LES PRIORITÉS DE LA POLITIQUE RH DES ENTREPRISES DE L'ÉVÉNEMENTIEL

Question : Pour chacune des affirmations suivantes concernant les ressources humaines au sein de votre entreprise, êtes-vous tout à fait, plutôt, plutôt pas ou pas du tout d'accord ?

Base répondants : 123



La politique RH des entreprises est axée sur 4 priorités essentielles qui assurent la pérennité et le développement des entreprises du secteur :

- La **fidélisation des salariés**, au premier plan des entreprises de l'événementiel, traduisant des tensions au recrutement prégnantes.

- Le **recrutement et l'acquisition de talents** suit de près la fidélisation.

- La **formation des salariés**, tout aussi majeure, démontrant l'importance accordée à la montée en compétences et à l'évolution professionnelle des collaborateurs.

- Enfin, **l'égalité homme/femme** en quatrième position.

(% d'accord)





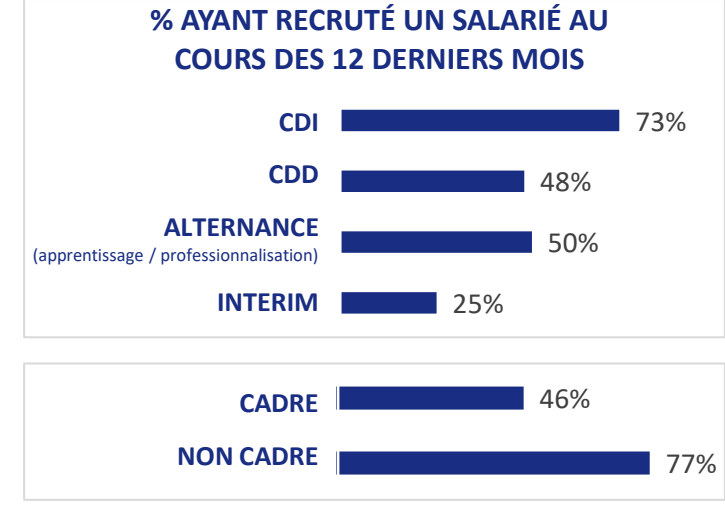
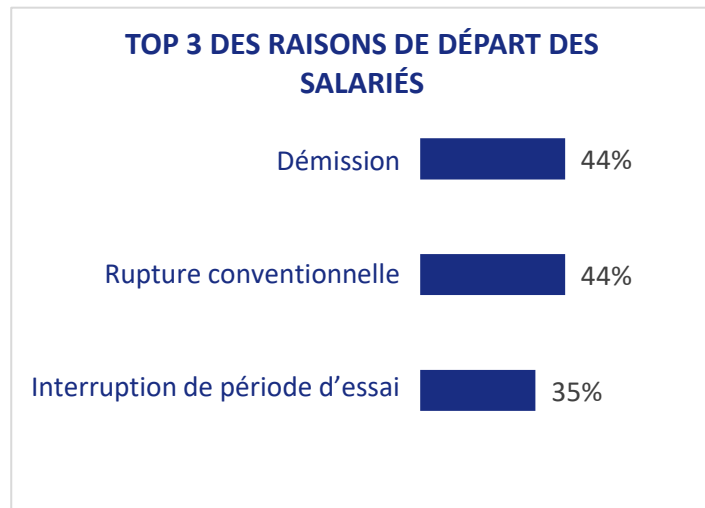
MOUVEMENT DES SALARIÉS



En 2022, le **mouvement des salariés** a été a **double sens**. Nous comptons quasiment autant de départs que d'arrivées.

Les départs sont principalement dus à des démissions, des ruptures conventionnelles et des interruptions de période d'essai.

Les entreprises ont **diversifié les contrats de recrutements** pour pallier le manque d'effectifs. Même si les CDI restent majoritaires, elles sont nombreuses à avoir eu recours aux CDD, à l'Alternance et dans une moindre mesure à l'intérim .



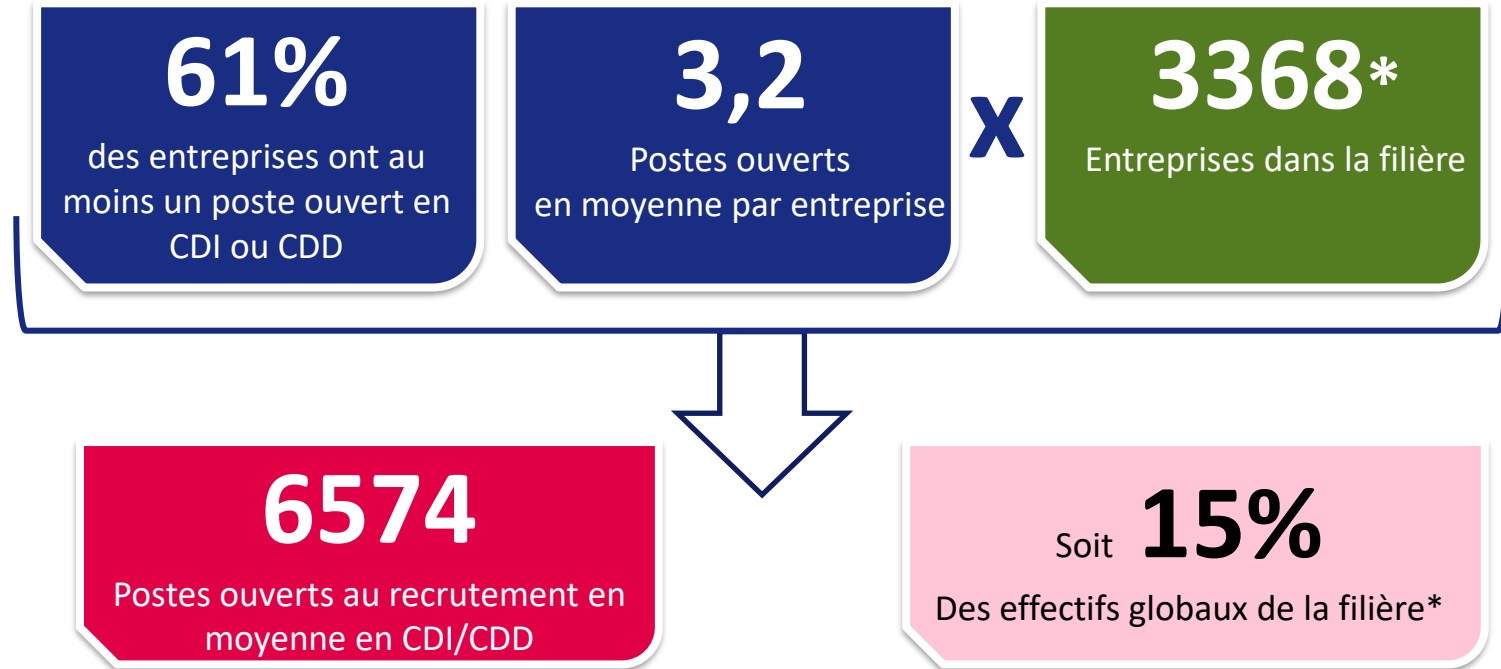
ÉVALUATION DU BESOIN DU SECTEUR ÉVÉNEMENTIEL



61% des entreprises répondantes à l'enquête ont actuellement au moins un poste à pourvoir en CDI ou CDD, avec une moyenne de 3,2 postes ouverts par entreprise.

Cela se traduit par une première évaluation 2023 du besoin total estimé de la filière de **6574 postes ouverts au recrutement** en CDI ou en CDD, ce qui représente **15% des effectifs globaux du secteur**.

Ce résultat témoigne du fort besoin en recrutement.



Méthode de calcul : 3368 entreprises dans la filière X 61% ont au moins un poste ouvert en CDI ou CDD = 2054 entreprises ayant au moins un poste ouvert en CDI ou CDD
2054 entreprises ayant au moins un poste ouvert en CDI ou CDD X 3,2 postes ouverts en moyenne par entreprise = 6574 postes ouverts au recrutement en moyenne en CDI/CDI
Selon le PERIMETRE DE LA FILIERE DE L'ÉVÉNEMENTIEL PROFESSIONNEL réalisé en 2019, la filière comptait 40607 salariés. Nous pouvons estimer une évolution du nombre de salariés à 5% soit 42 500 salariés en 2023
6574 postes ouverts au recrutement en moyenne en CDI/CDI / 42 500 salariés = 15% des effectifs globaux de la filière



LES DIFFICULTÉS DE RECRUTEMENT RENCONTRÉES

Base répondants : 123



En cette année de reprise après la crise qui a entraîné d'importantes pertes économiques et une réduction de plus de 20% des effectifs de la filière, les résultats de l'enquête révèlent des défis significatifs auxquels notre industrie est confrontée : 77% des entreprises jugent le **recrutement difficile**, et ont rencontré au cours de l'année 2022 **systematiquement ou fréquemment des difficultés de recrutement**.

De plus, 73% estiment que recruter est devenu **plus difficile qu'avant**.

77%

jugent le **recrutement difficile**

71%

Ont rencontré **systematiquement ou fréquemment** des difficultés de recrutement

73%

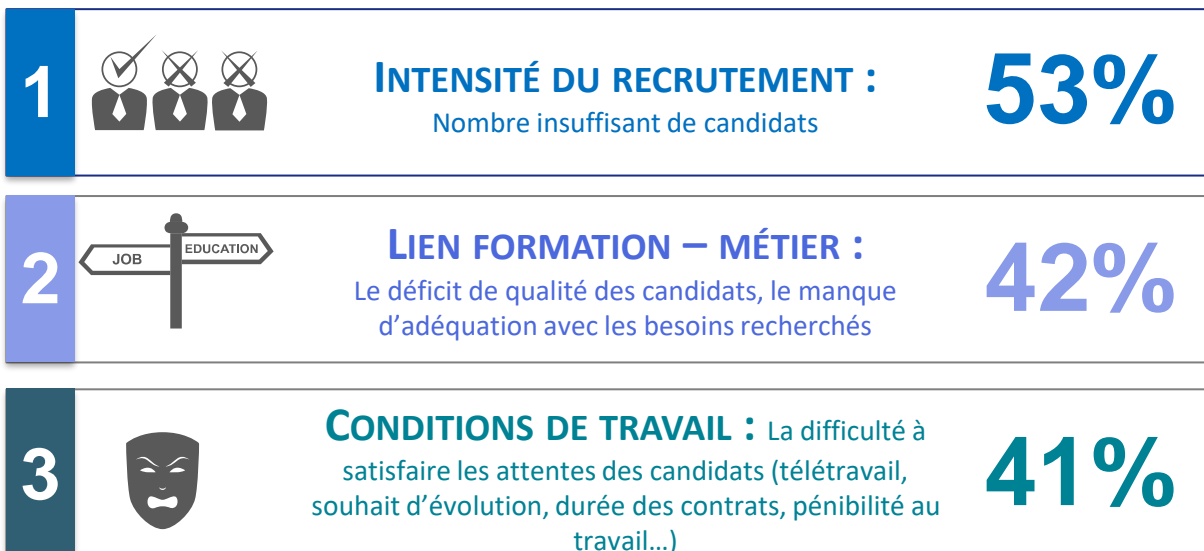
jugent le **recrutement plus difficile qu'avant**



LES PRINCIPALES RAISONS QUI EXPLIQUENT LES DIFFICULTÉS DE RECRUTEMENT

Question : Selon vous, et spécifiquement concernant votre entreprise, quelles sont les principales raisons qui expliquent les difficultés de recrutement rencontrées ?

Base répondants : 123



Les tensions au recrutement proviennent essentiellement de **l'insuffisance du nombre de candidats**, principale raison évoquée par la moitié des entreprises de l'événementiel répondantes.

Suivi de la difficulté à trouver des candidats avec les compétences et les qualifications requises pour le poste en raison du **lien entre la formation et le métier**.

Les **attentes des candidats** en matière de **conditions de travail**, y compris le télétravail et les perspectives d'évolution, sont également des facteurs qui compliquent le recrutement pour 41% des entreprises.



LES PROFILS CONCERNÉS PAR LES DIFFICULTÉS DE RECRUTEMENT

Base répondants : 123

71%

rencontrent des difficultés de recrutements pour les **CDI**

72%

rencontrent des difficultés de recrutements profils **Bac à Bac+3**

83%

rencontrent des difficultés de recrutements de profils ayant **5 ans d'expérience et moins**



Les difficultés de recrutement sont très axées sur certains profils :

- contrats **CDI**,
- candidats ayant un niveau **Bac à Bac+3**,
- ainsi que les candidats **ayant 5 ans d'expérience ou moins**.



LE NIVEAU DE DIFFICULTÉ RENCONTRÉ PAR MÉTIER : DÉTAIL

Question : Et plus précisément, pour chaque métier de l'événementiel suivant, quel est le niveau de difficulté de recrutement que vous rencontrez ?

Base répondants : entreprises qui ont recruté sur le poste au cours des 12 DM : de 22 à 71



Sur la liste des 10 premiers métiers où le taux de difficulté au recrutement dans l'industrie de l'événementiel professionnel est le plus élevé, **les métiers techniques** sont les plus difficiles à recruter (6 métiers sur les 10), suivis des **fonctions commerciales** présentes dans les effectifs de la majorité des entreprises.

